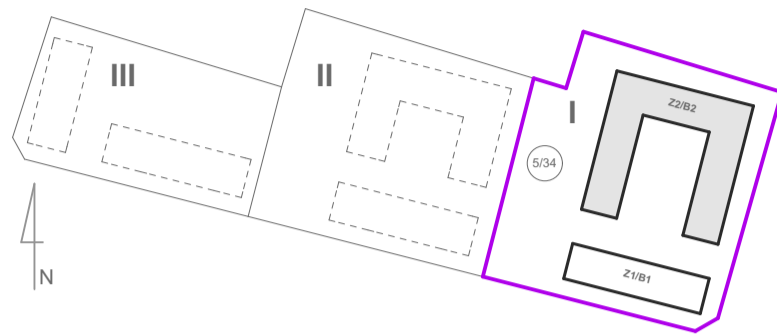
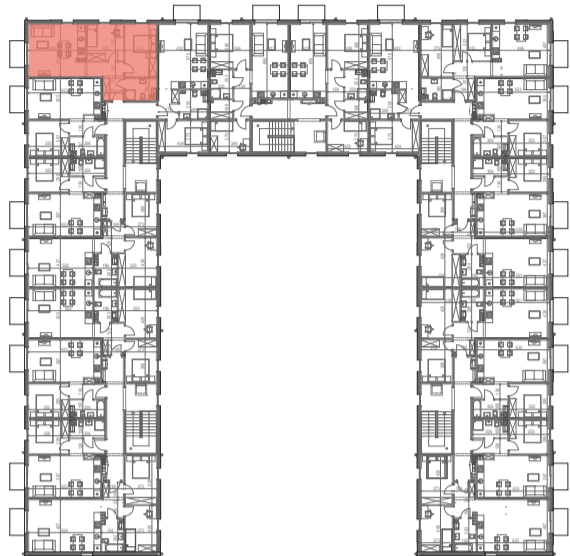
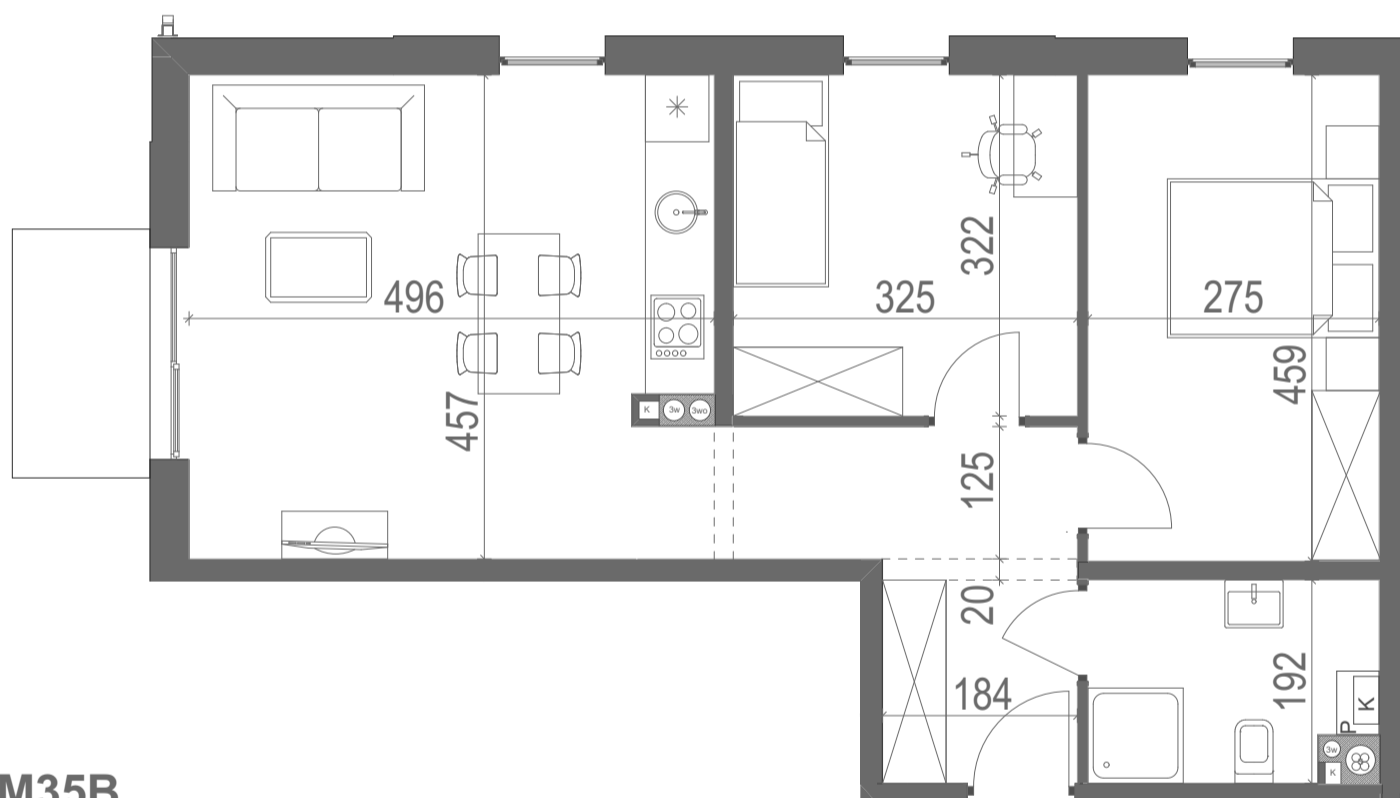


# ZAŁĄCZNIK NR 1 DO UMOWY SPRZEDAŻY.....



MAPA OSIEDLA



**Mieszkanie B2/3/M35B**  
**trypokojowe**  
**3. PIĘTRO**

**POWIERZCHNIA MIESZKANIA: 58,12 m<sup>2</sup>**

Standard wykończenia i wyposażenia Budynku / Lokalu: wskazane na rzutach przykładowe elementy wyposażenia Budynku / Lokalu, w szczególności drzwi wewnętrzne, elementy armatury łazienkowej (umywalki, sedesy, brodziki prysznicowe i inne) i kuchennej (zlewy, kuchenki i inne) służą wyłącznie wskazaniu miejsc, w których mogą one zostać zamontowane stosownie do planowanego rozmieszczenia instalacji w Budynku / Lokalu.

Lokal jest samodzielnym lokalem mieszkalnym.

Oświadczam, iż przed podpisaniem niniejszego załącznika zapoznałem/am się z powyższymi warunkami, a ich treść jest dla mnie zrozumiała i jednoznaczna, w związku z czym warunki te w pełni akceptuję.

Kupujący.....