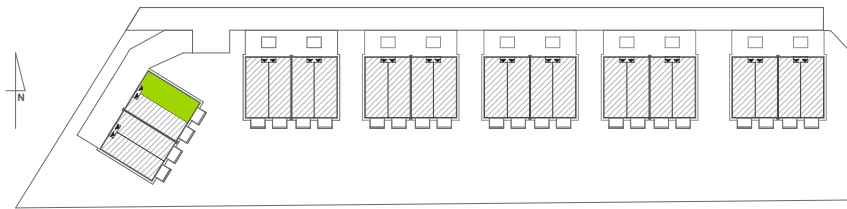


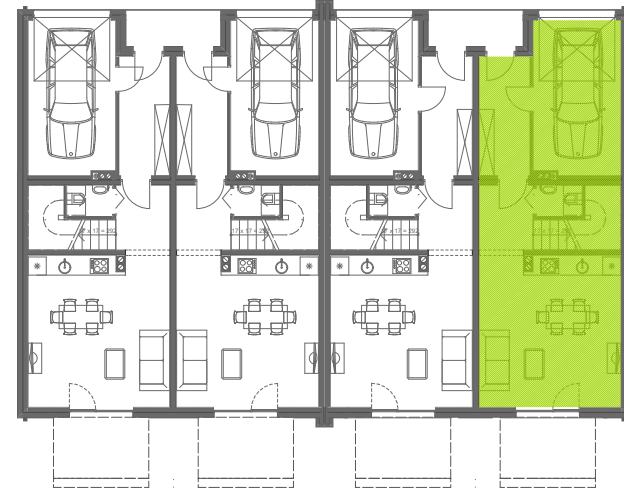
Powyższe dane są poglądowe i mogą odbiegać od ostatecznego projektu realizacyjnego.



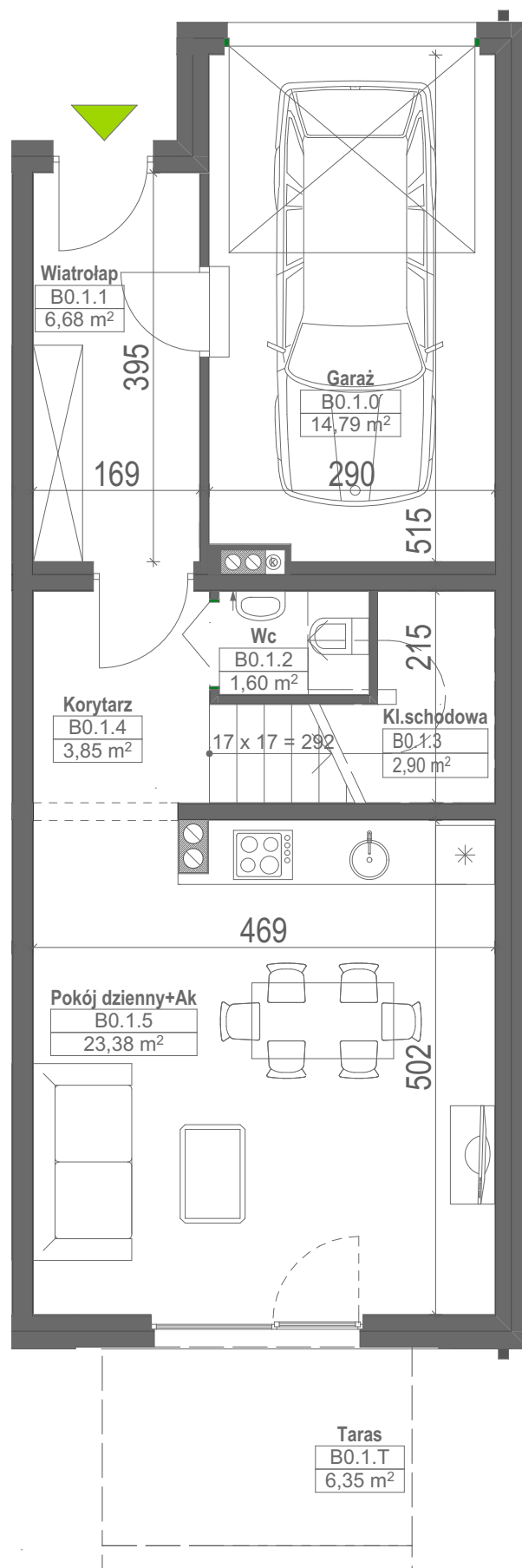
PLAN OSIEDLA

Lokal mieszkalny 21

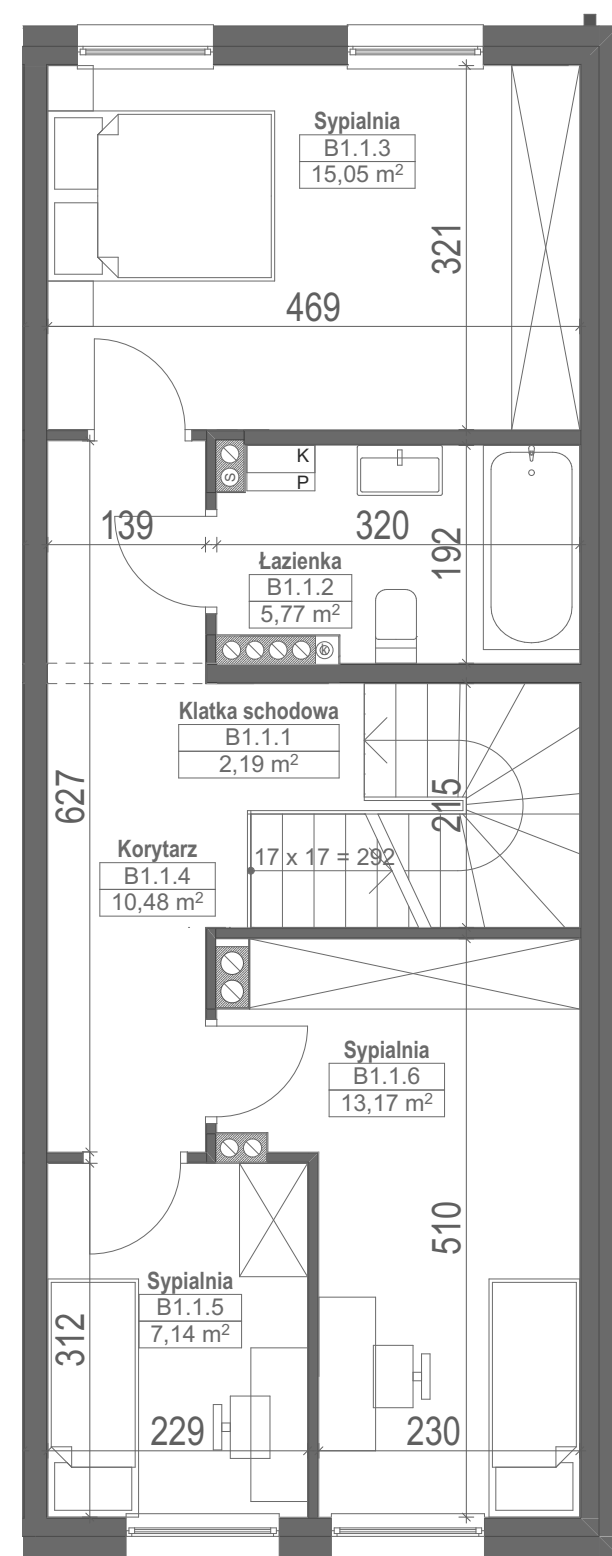
PARTER + PODDASZE 92,21 m²
GARAŻ 14,79 m²



PARTER



PODDASZE



Standard wykończenia i wyposażenia budynku / lokalu:

wskazane na rzutach przykładowe elementy wyposażenia budynku / lokalu, w szczególności drzwi wewnętrzne, elementy armatury łazienkowej (umywalki, sedesy, brodziki prysznicowe i inne) i kuchennej (zlewy, kuchenki i inne) służą wyłącznie wskazaniu miejsc, w których mogą one zostać zamontowane stosownie do planowanego rozmieszczenia instalacji w Budyńku / Lokalu.

Lokal jest samodzielnym lokalem mieszkalnym.