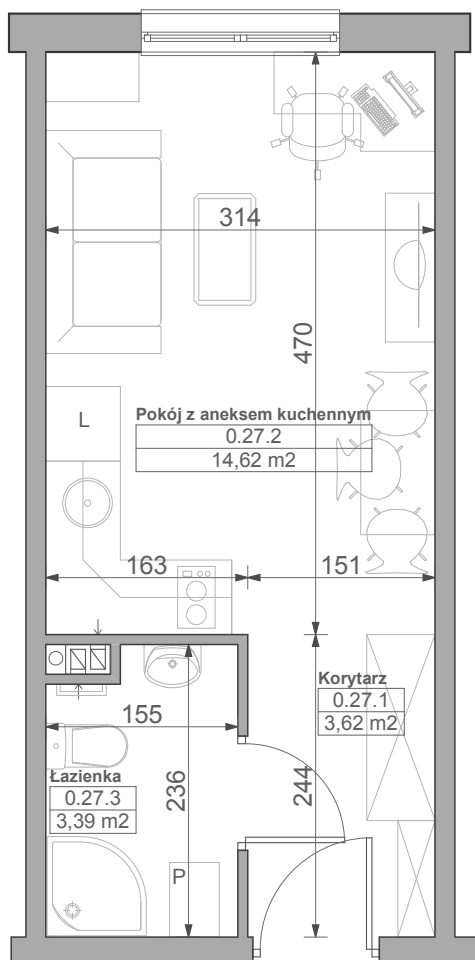
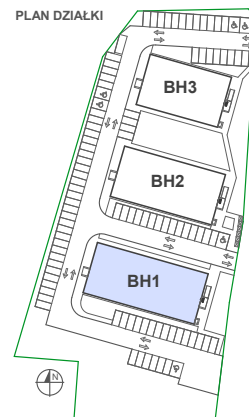
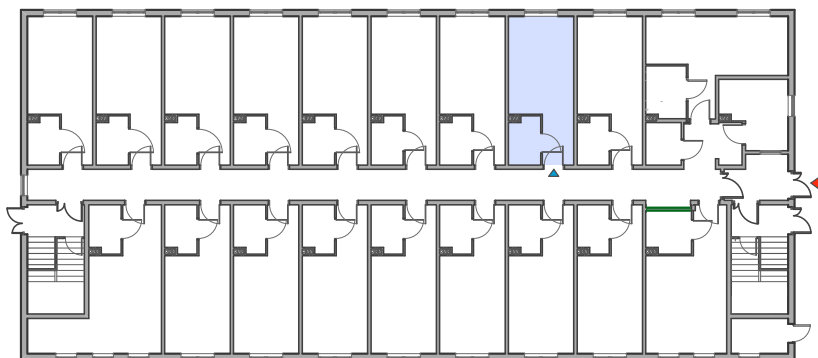


**ZAŁĄCZNIK nr 1  
DO UMOWY SPRZEDAŻY.....**



**STUDIO BH1/0/17  
parter**

**POWIERZCHNIA STUDIO 21,63 m<sup>2</sup>**

Standard wykończenia i wyposażenia Budynku / Studio określa wyłącznie Załącznik nr 2 do Umowy. Wskazane w niniejszym załączniku przykładowe elementy wyposażenia Budynku / Studio, w szczególności drzwi wewnętrzne, elementy armatury łazienkowej (umywalki, sedesy, brodziki prysznicowe i inne) i kuchennej (zlewy, kuchenki i inne) służą wyłącznie wskazaniu miejsc, w których mogą one zostać zamontowane stosownie do planowanego rozmieszczenia instalacji w Budynku / Studio.

Oświadczam, iż przed podpisaniem niniejszego załącznika zapoznałem/am się z powyższymi warunkami, a ich treść jest dla mnie zrozumiała i jednoznaczna, w związku z czym warunki te w pełni akceptuję.

Kupujący.....